



# ELEMENTS

*Park of Colors, City Center, Pafos*

**BROSCHÜRE**



# ELEMENTS

*Park of Colors, City Center, Pafos*



# CITY CENTER

Abseits der Unterstadt und des Haupttouristengebiets bietet dieses historische Altstadtviertel eine entspannte Atmosphäre sowie mehrere kulturelle Attraktionen. Obwohl es nur 3 Kilometer von der Haupttouristenzone am Meer entfernt ist, fühlt sich das Stadtzentrum von Paphos, auch Ktima genannt, wie eine andere Welt an. Machen Sie einen Spaziergang durch diesen charmanten und entspannten Teil der Stadt, um elegante Gebäude aus der Kolonialzeit und das moderne Geschäftszentrum zu sehen.

Ktima ist das perfekte Gegenmittel für Menschen, die dem geschäftigeren, lebendigeren und touristischeren Bezirk Kato Paphos oder Lower Paphos entfliehen möchten. Schlendern Sie durch die Bars und traditionellen Restaurants im Stadtzentrum. Machen Sie eine Pause bei einem Kaffee in einem Café mit Blick auf den Hafen. Während Sie hier sind, stöbern Sie in den Lebensmitteln, die auf dem städtischen Markt angeboten werden. Die "agora", wie die Einheimischen es nennen, ist der Ort, an dem die Bewohner von Paphos ihre Lebensmitteleinkäufe erledigen.

Mit seinen vielen engen Gassen und seiner relativ kleinen Größe lässt sich das Stadtzentrum von Paphos am besten zu Fuß erkunden. Wenn Sie nicht den Hügel hinauflaufen möchten, können Sie stattdessen einen lokalen Bus vom Hafen nehmen.



# ELEMENTS

Eine Residenz, die innerhalb des berühmten Parks of Colors im Zentrum von Paphos erbaut wurde. Der 32.000 m<sup>2</sup> große Park umfasst Sportplätze, einen Kinderspielplatz und einen botanischen Garten, eine Cafeteria, einen Basketballplatz, einen kleinen Fußballplatz, Umkleideräume, eine Kletterwand, einen Skatepark und einen Außenausstellungsraum. Der Park wird der größte in Paphos und einer der größten auf der Insel sein.

Die Residenz bietet unverbaute Ausblicke auf das untere Pafos bis zum Meer. Hier erleben Sie das beste Stadtleben, nur einen kurzen Spaziergang von der Altstadt mit ihren engen Straßen, Geschäften, Cafés, Bars und Restaurants entfernt. Sie haben eine gute Anbindung an das Geschäftsviertel von Pafos, das Nachtleben, die berühmten Hammam-Bäder, das Pafos Mall und die Buslinien der Stadt. Die ELEMENTS Residence ist der perfekte Ort, um das Beste zu genießen und Pafos zu erkunden. Perfekt als Stadtwohnsitz oder als Investition mit hervorragenden Vermietungsmöglichkeiten.

Das Projekt besteht aus 4 Gebäuden mit jeweils 7 Etagen und bietet 1-, 2- und 3-Zimmer-Apartments. Jede Wohnung verfügt über ein geräumiges Schlafzimmer, ein Wohnzimmer und eine offene Küche sowie atemberaubende Panoramablicke auf das Meer und die Stadtlandschaft.



 **ELEMENTS**  
*Park of Colors, City Center, Pafos*



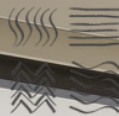


# ELEMENTS

Park of Colors, City Center, Pafos





 **ELEMENTS**  
Park of Colors, City Center, Pafos









# ELEMENTS

Park of Colors, City Center, Pafos





# ELEMENTS

*Park of Colors, City Center, Pafos*



# MASTER PLAN



# MASTER PLAN



# ANNEHMLICHKEITEN



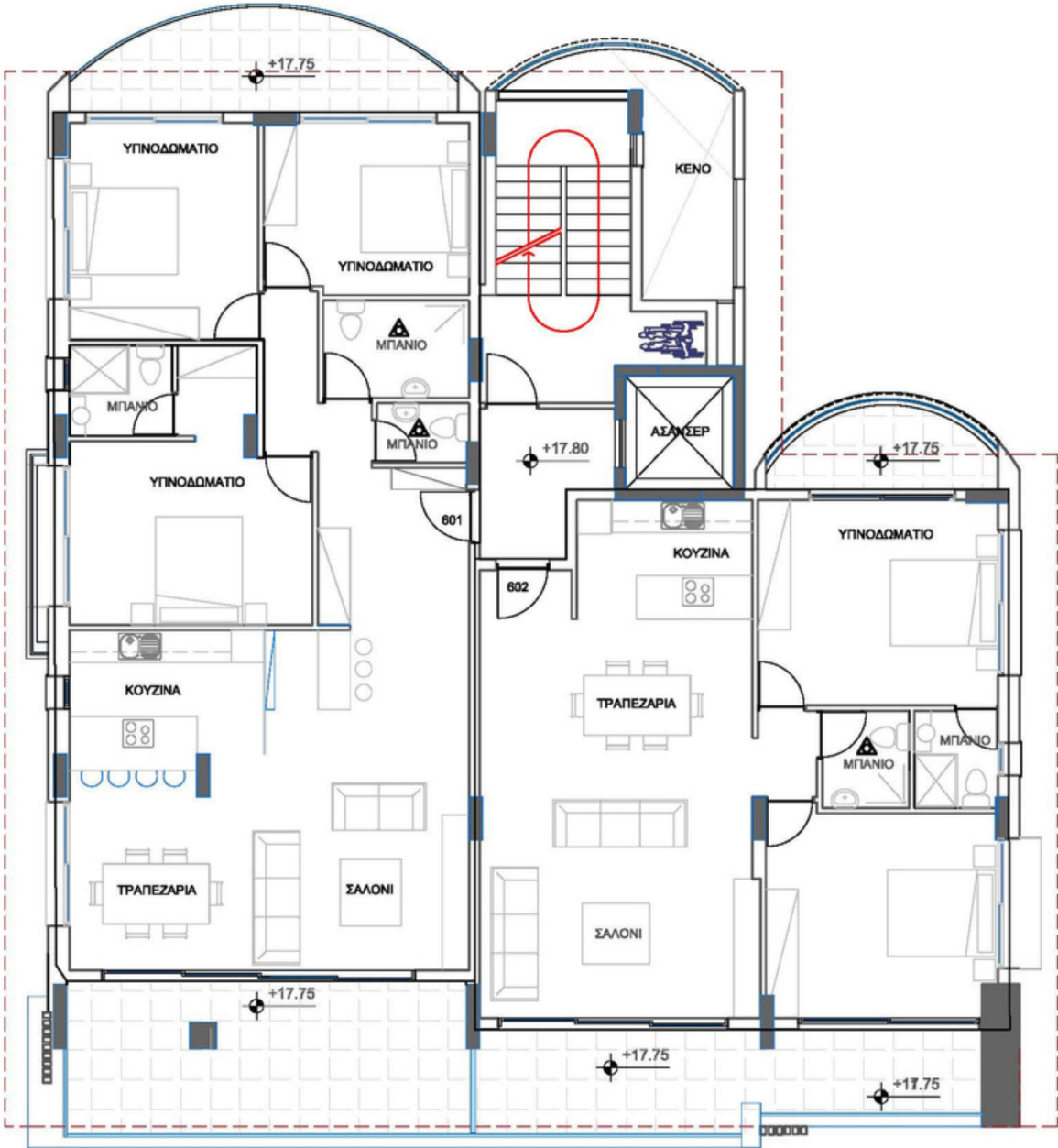
# FLOOR PLAN

AIR 1-4



# FLOOR PLAN

AIR-5-6





# FLOOR PLAN

FUEGO 1-4

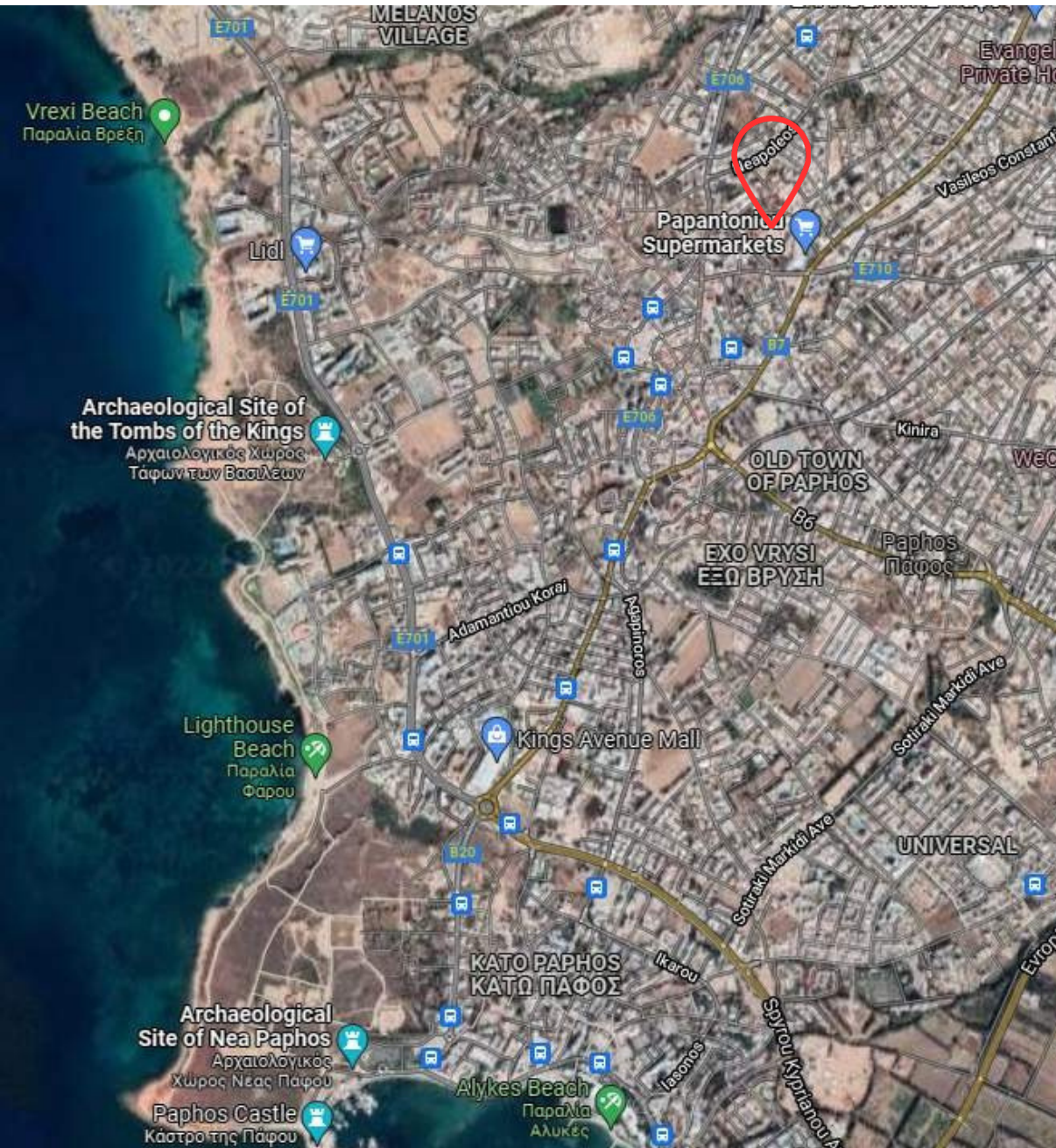


# FLOOR PLAN

FUEGO 5-6



# LOCATION



CITY CENTER  
0m



STRAND  
3KM



FLUGHAFEN  
10KM



RESTAURANT  
200m



SUPERMARKT  
100m



SCHULE  
100m



GOLF PLATZ  
5KM

# ELEMENTS

## SPEZIFIKATIONEN

- 1, 2, 3-Zimmer-Apartments
- Zeitgemäßes architektonisches Design
- Aufgewertete thermische Aluminiumserie
- Maßgeschneiderte Küchendesigns
- Große Auswahl an importierten keramischen Fliesen und Marmor
- Marken-Sanitärkeramik
- Verdeckte Klimaanlage in den Wohnbereichen und Klimaanlagen (Splitgeräte) in allen anderen Bereichen
- Vorbereitung für Zentralheizung in allen Bereichen
- Energieeffizientes Design der Immobilie
- Beratung zum Innendesign
- Abgesicherter Parkbereich
- Vorbereitung für Sicherheitssystem
- Video-Türsprechanlage
- Innenpool
- Fitnessraum
- Sauna
- Umkleideräume
- Solarmodule
- Designer Bereich für Fahrradabstellplätze