

TALA ELITE



01

TALA

Das Dorf Tala liegt 7 km nördlich des Stadtzentrums von Paphos in einer zauberhaften natürlichen Umgebung und mit atemberaubendem Meerblick.

Die Grenzen des Dorfes Tala sind mit fünf verschiedenen Gemeinden verbunden – Emba, Kissonerga, Tremithousa, Tsada und Koili. Darüber hinaus ist der Coral Bay Strand nur 10 Autominuten entfernt und der internationale Flughafen von Paphos in 20 Autominuten erreichbar.

Die Gemeinde ist in vier Hauptbereiche unterteilt: das Stefani-Gebiet, das Lofos-Gebiet, das Kamares-Gebiet und das Melissovousnos-Gebiet.

Tala ist eine der am besten gepflegten Gemeinden in der Stadt Paphos und behält ihren reizvollen Charakter bei.

Die Hauptimmobilientypen in der Gemeinde sind freistehende Häuser/Villen, und es gibt einige Apartmentkomplexe im zentralen/unteren Teil des Dorfes.



02

TALA ELITE

Diese renommierte Entwicklung besteht aus nur fünf zweistöckigen Villen mit großem Investitionspotenzial. Die Anlage befindet sich in einer der begehrtesten Lagen in Paphos, Tala. Die Immobilien bieten herrliche Meer- und Bergblicke und verfügen über 3-4 Schlafzimmer-Villen mit offenen Wohnbereichen und entspannenden Sonnenterrassen.

Als marktorientiertes Unternehmen haben wir natürlich Parkplätze, Dachgärten mit Panoramablick, Stein- und Holzoberflächen in unser Design integriert. Ein Swimmingpool ist optional. Elite 2 befindet sich nur 9 Minuten vom Zentrum von Pafos, dem Tala Golfplatz und dem Strand entfernt und 4 Minuten vom Dorfzentrum. Dies ist der ideale Ort für junge Paare, Familien oder dauerhaftes Wohnen.













BLIC GREEN
AREA 511m²

PUBLIC ROAD

S11

S2

+191.00

private trash bin

+190.20

3

+190.20

+189.45

+188.00

+189.90

+188.15

4

+188.20



5

+188.20

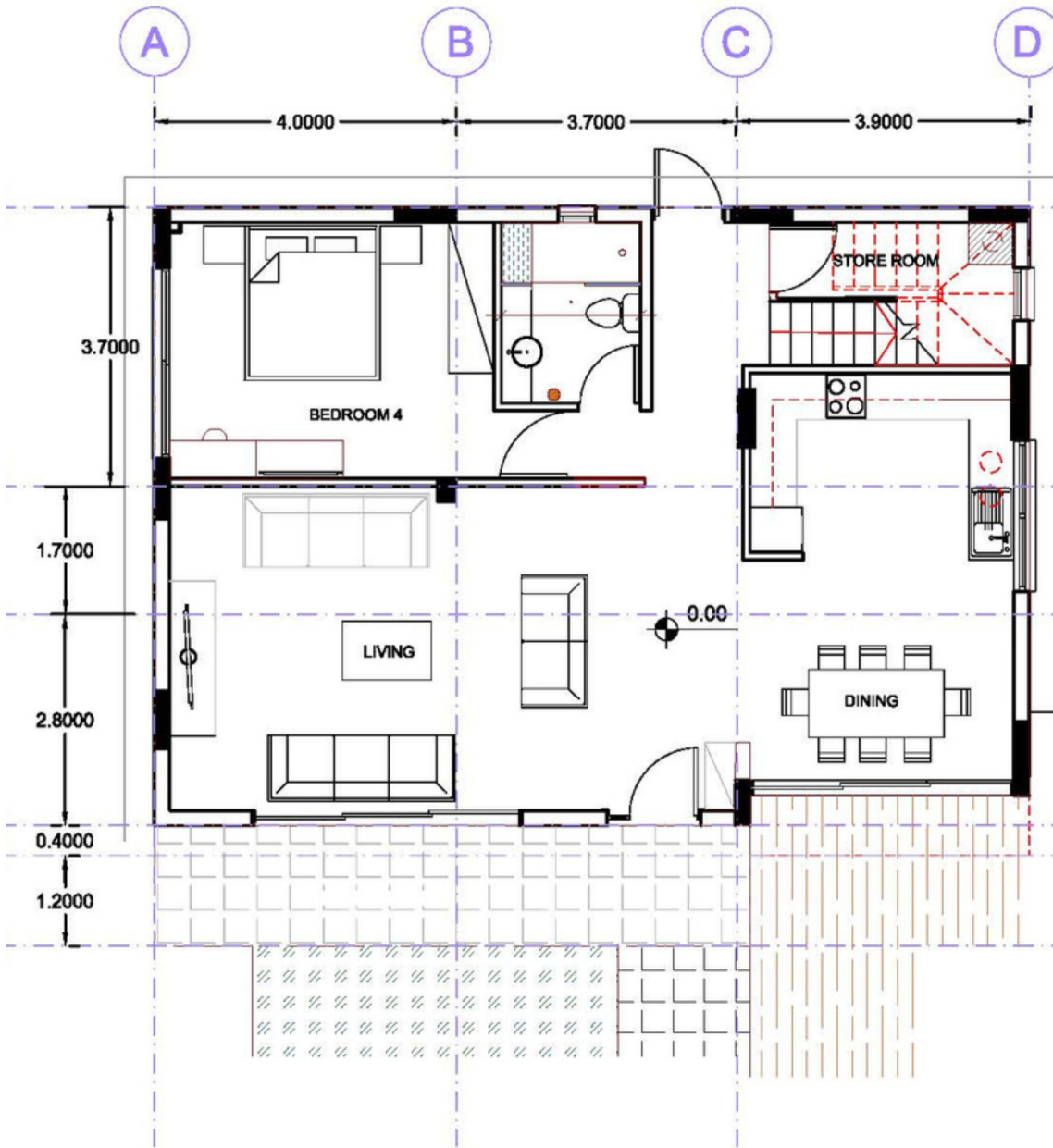
+187.50

+187.00

private trash bin

9.00



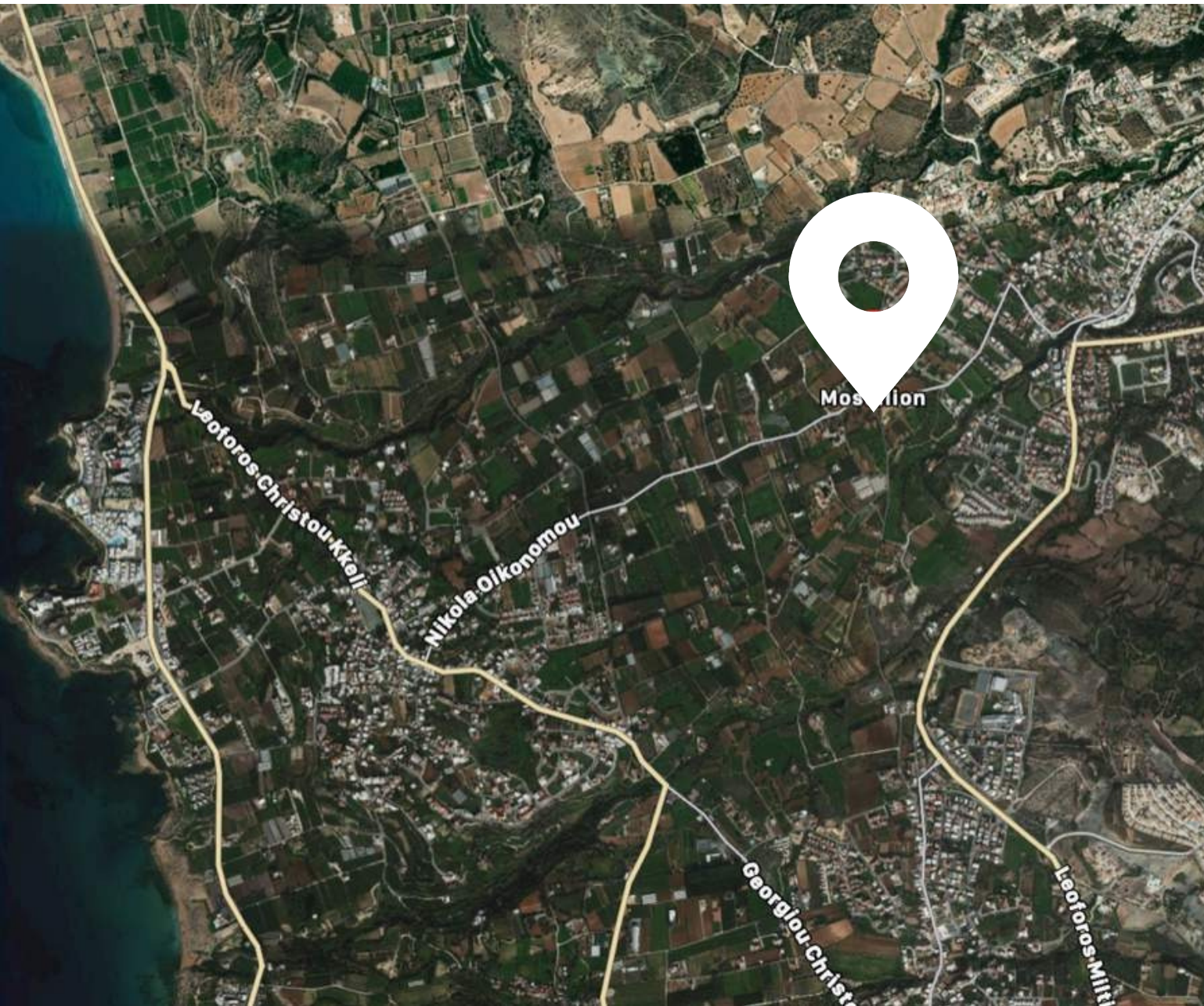


ERDGESCHOSS



ERSTER STOCK
Option 2

LOCATION



CITY CENTER
1KM



STRAND
5KM



FLUGHAFEN
15KM



RESTAURANT
2KM



SUPERMARKT
5KM



SCHULE
7KM



GOLF PLATZ
10KM



TALA ELITE



SPEZIFIKATIONEN

- 4 Schlafzimmer
- Zeitgemäßes architektonisches Design
- Aufgewertete Wärmedämmung aus Aluminium
- Maßgeschneiderte Küchengestaltung
- Große Auswahl an importierten Keramikfliesen und Marmorböden
- Marken-Sanitäreinrichtungen
- Vorkehrungen für Zentralheizung und Klimaanlage
- Großzügige Grundstücke
- Freistehende Immobilien
- Uneingeschränkter Meerblick
- Energieeffizient gestaltetes Objekt
- Optionaler Dachgarten mit Grillmöglichkeiten
- Optionaler Swimmingpool