

EAGLE'S VIEW



TALA

Das Dorf Tala liegt 7 km nördlich des Stadtzentrums von Paphos in einer zauberhaften natürlichen Umgebung mit atemberaubendem Meerblick.

Die Grenzen des Tala-Dorfes sind mit fünf verschiedenen Gemeinden verbunden – Emba, Kissonerga, Tremithousa, Tsada und Koili. Darüber hinaus ist der Coral Bay Strand nur 10 Autominuten entfernt und der internationale Flughafen Paphos erreicht man in 20 Autominuten.

Zusätzlich ist die Gemeinde in 4 Hauptbereiche unterteilt: Stefani-Gebiet, Lofos-Gebiet, Kamares-Gebiet und Melissovousnos-Gebiet. Tala ist eine der am besten gepflegten Gemeinden der Stadt Paphos und bewahrt ihren charmanten Charakter.

Die Hauptimmobilienarten in der Gemeinde sind freistehende Häuser/Villen, und es gibt einige Apartmentkomplexe im zentralen/unteren Teil des Dorfes.



EAGLE'S VIEW

Eine angesehene und elitäre Anlage bestehend aus nur sechs zweistöckigen Villen, die einen atemberaubenden Panoramablick auf das Meer von Pafos und Peyia Bay bieten.

Die Anlage befindet sich in einer der begehrtesten Lagen in Pafos, Tala. Die Immobilien bestehen aus großzügigen Innenbereichen und sind so konzipiert, dass sie den atemberaubenden Blick auf das Meer und die Berge, die das Projekt umgeben, von allen Innenbereichen aus optimal nutzen.

Es gibt Optionen für 3- und 4-Schlafzimmer-Villen, die mit modernen architektonischen Linien gestaltet sind und dabei lokal gewonnene Materialien verwenden, um sich harmonisch in die natürliche Umgebung einzufügen. Nur 9 Minuten vom Zentrum von Pafos, dem Tala Golfplatz und dem Strand sowie 4 Minuten vom Dorfzentrum entfernt, ist Eagle's View der ideale Ort für Investitionen oder dauerhaftes Wohnen.

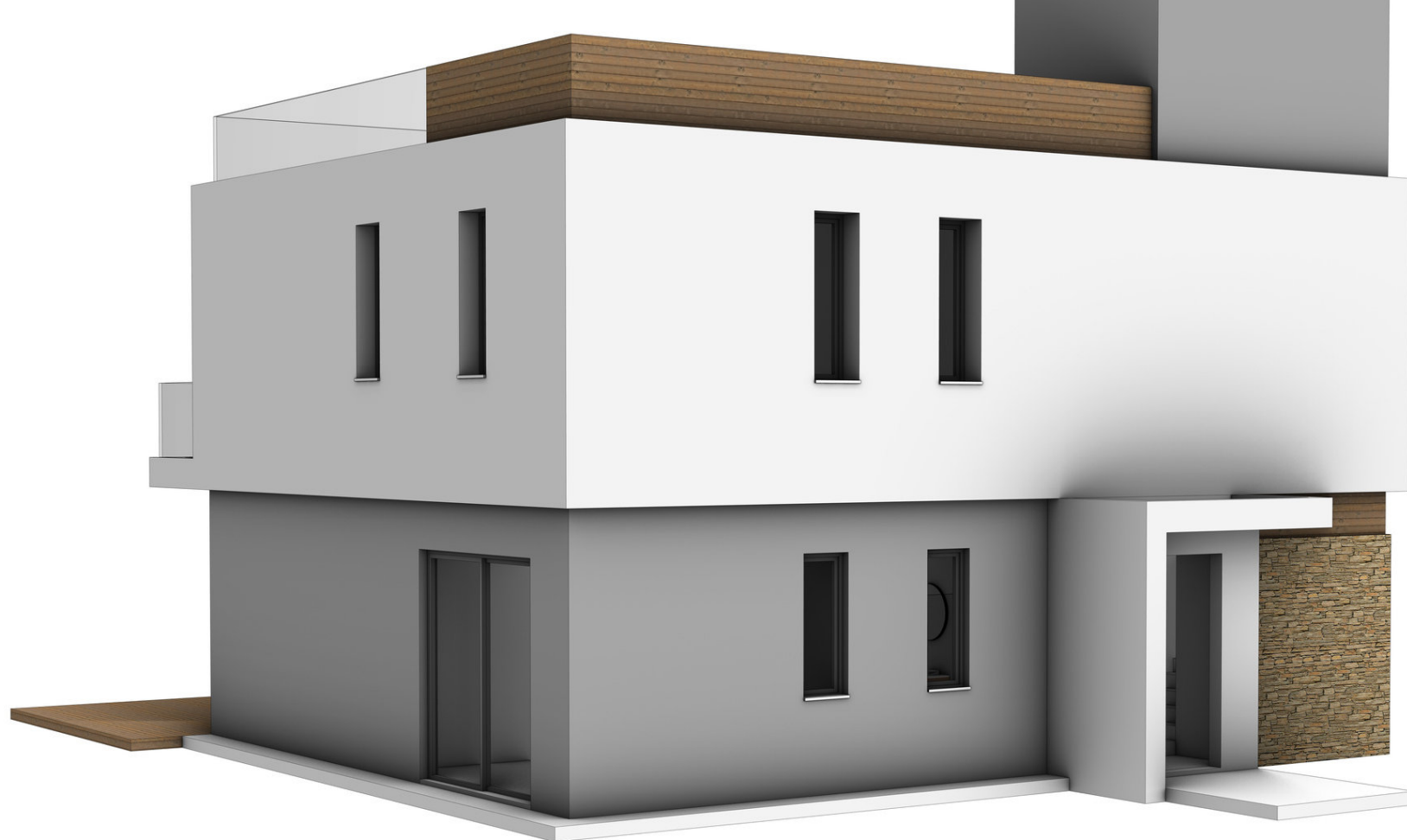






Haus 1,3,5





Haus 2,4



Haus 2,4



MASTER PLAN



FLOOR PLAN

House 2,4



FLOOR PLAN

House 1, 3, 5

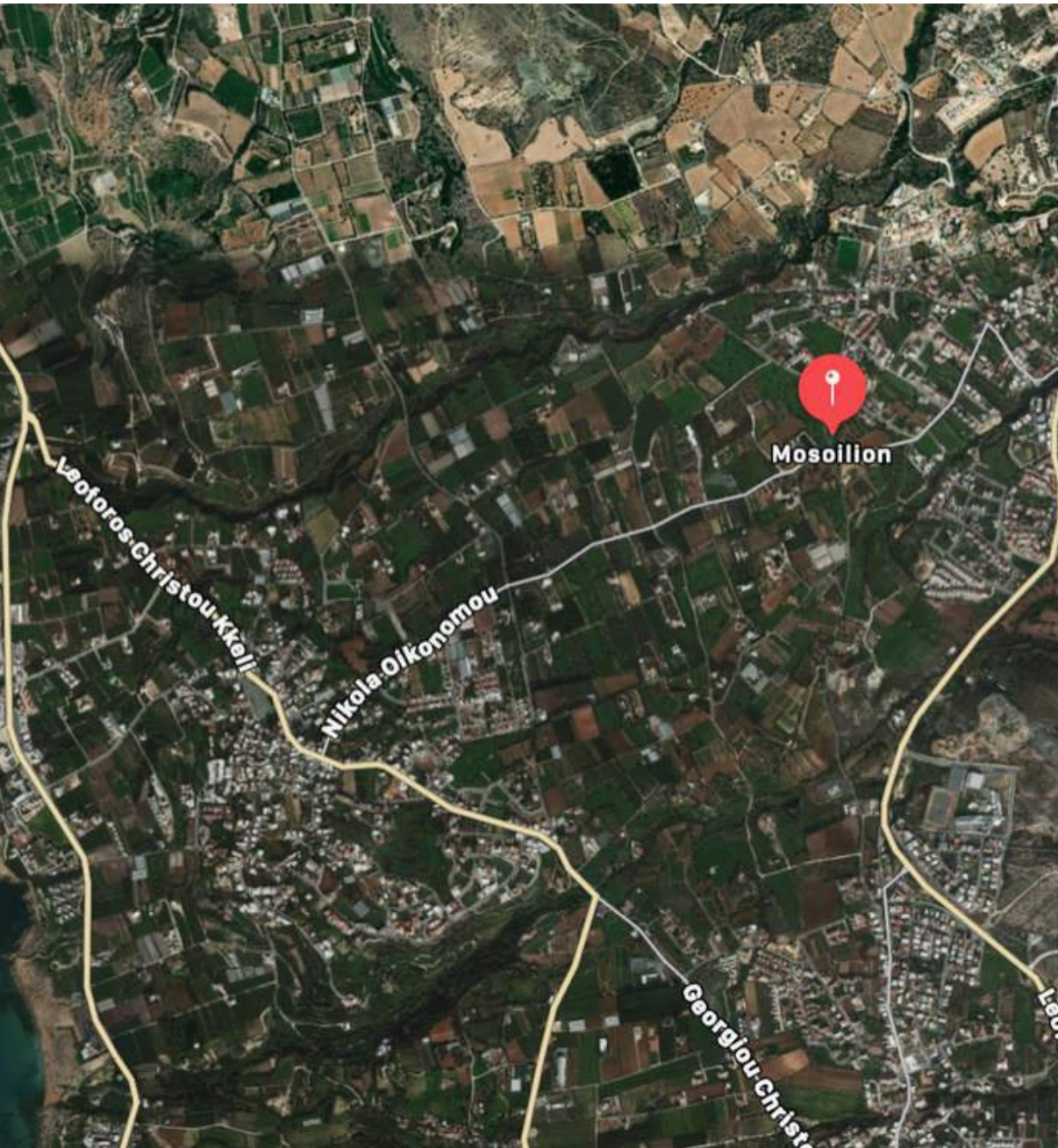


FLOOR PLAN

House 6



LOCATION



CITY CENTER
1KM



STRAND
5KM



FLUGHAFEN
15KM



RESTAURANT
2KM



SUPERMARKT
5KM



SCHULE
7KM



GOLF PLATZ
10KM

EAGLE'S VIEW



SPEZIFIKATIONEN

- 3 –4 Schlafzimmer Villas
- Zeitgemäßes architektonisches Design
- Aufgewertete thermische Aluminiumserie
- Maßgeschneidertes Küchendesign
- Große Auswahl an importierten Fliesen und Marmorböden
- Marken-Sanitäreinrichtungen
- Vorbereitungen für Zentralheizung und Klimaanlage
- Großzügige Grundstücke
- Freistehende Immobilien
- Uneingeschränkter Meerblick
- Energieeffiziente Immobilie
- Überlaufendes Schwimmbad